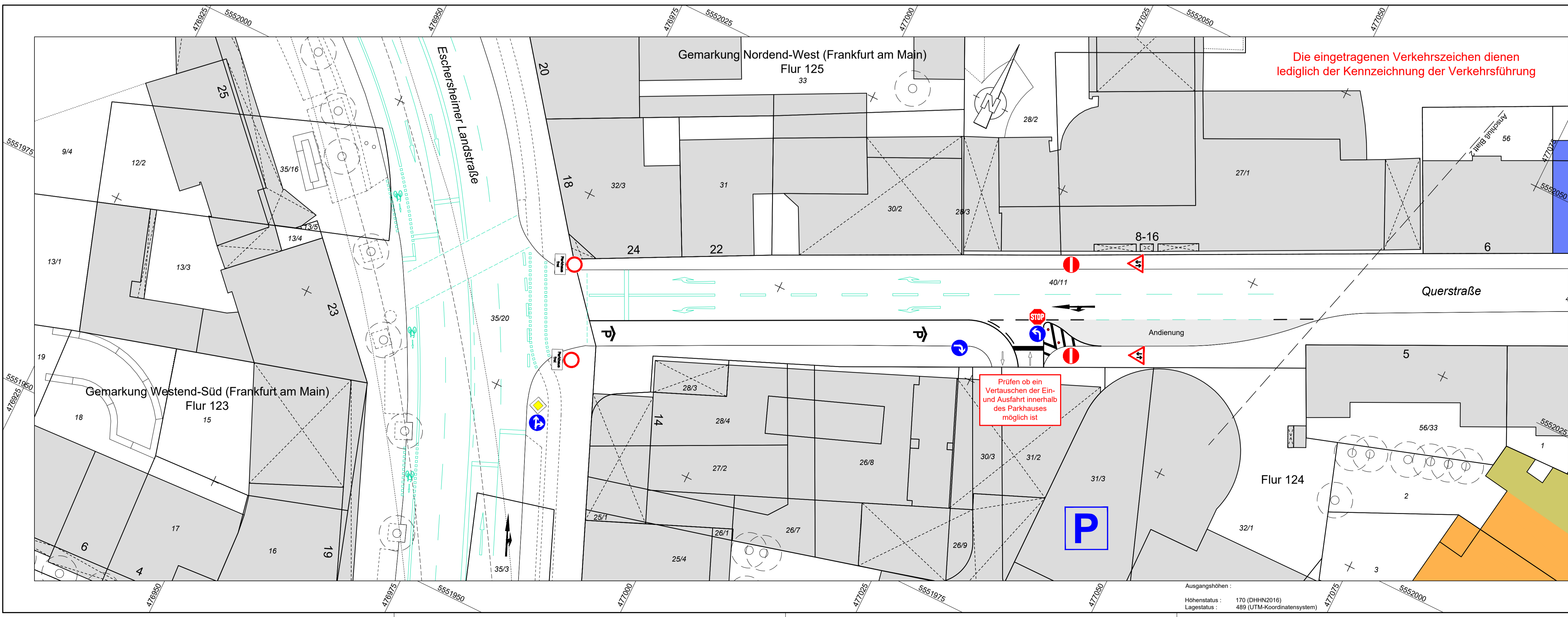


Nr.	Art der Änderung	Datum	Name

BURGHOLZER-TRIEB PARTNERSCHAFTSGESELLSCHAFT MB&B BERATENDE INGENIEURINNEN VBI VERKEHRSPLANUNG - TRIEBPLANUNG VERMESSUNG - GEAUENTUNG		Datei	Zeichen
bearbeitet	27.08.2020	Kov.	
gezeichnet	27.08.2020	Kov.	
geprüft	27.08.2020		
E-MAIL: INFO@BURGHOLZER-TRIEB.DE TELEFON: 06173 / 7242 - TELEFAX: 06173 / 5196 GESCHWETTERSCHULSTR. 8 - 61476 KRONBERG IM TAUNUS		<i>Burgholzer-trieb</i>	

STADT FRANKFURT AM MAIN Amt für Straßenbau und Erschließung		Anlage : 5.1 Blatt Nr. : 2.1 Index :
Umsetzung des StVV-Beschlusses § 4424/ 2019 TP - Fahrradfreundliche Nebenstraßen		
Oeder Weg Planungsstudie		Datei
Freigegeben: Amt für Straßenbau und Erschließung		Geprüft: Amt für Straßenbau und Erschließung
Frankfurt am Main, den		Frankfurt am Main, den

Plotdatum: Donnerstag, 27. August 2020 16:52:45



Variante	8-16
Parkhaus	
Kreuzender Verkehr bei Ein- und Ausfahrt ins Parkhaus	
Gehwegüberfahrt	
Andienung	

Nr.	Art der Änderung	Datum	Name

BURGHOLZER-TRIEB PARTNERSCHAFTSGESELLSCHAFT MB&B BERATENDE INGENIEURINNEN VBI VERKEHRSPLANUNG - TRIEBPLANUNG VERMESSUNG - GEAUENTUNG		Datei	Zeichen
bearbeitet	27.08.2020	Kov.	
gezeichnet	27.08.2020	Kov.	
geprüft	27.08.2020		
E-MAIL: INFO@BURGHOLZER-TRIEB.DE TELEFON: 06173 / 7242 - TELEFAX: 06173 / 5196 GESCHWETTERSCHULSTR. 8 - 61476 KRONBERG IM TAUNUS		<i>Burgholzer-trieb</i>	

STADT FRANKFURT AM MAIN Amt für Straßenbau und Erschließung		Anlage : 5 Blatt Nr. : 2.1 Index :
Umsetzung des StVV-Beschlusses § 4424/ 2019 TP - Fahrradfreundliche Nebenstraßen		
Oeder Weg Planungsstudie		Datei
Freigegeben: Amt für Straßenbau und Erschließung		Geprüft: Amt für Straßenbau und Erschließung
Frankfurt am Main, den		Frankfurt am Main, den

Plotdatum: Donnerstag, 27. August 2020 16:52:45