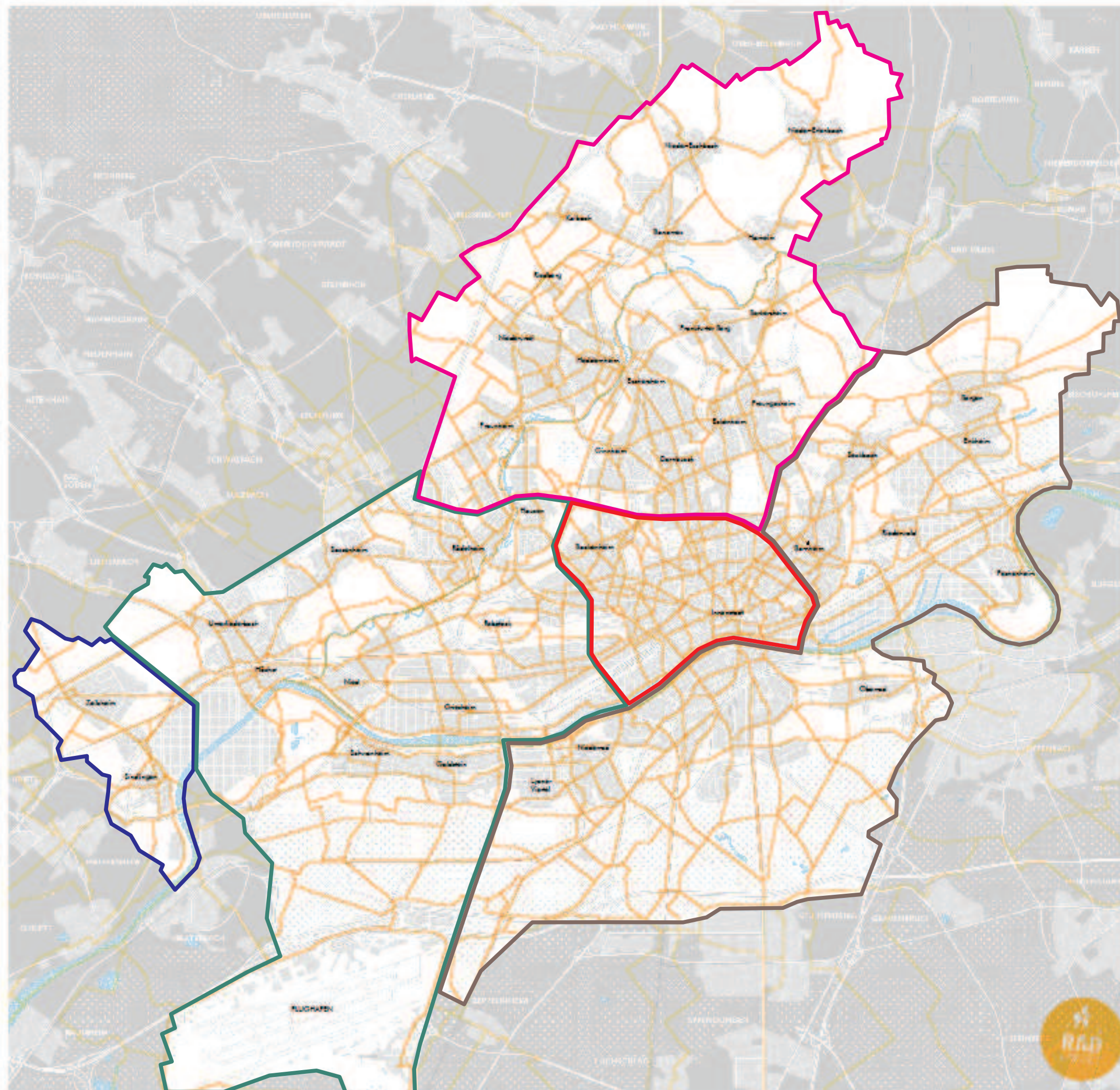


Radwegweisung - geplante Bauabschnitte

-  Pilotbereich
-  Bereich West
-  Bereich Nord
-  Bereich Süd+Ost
-  Bereich Mitte



Radverkehrs-Konzeption Frankfurt am Main 2014

Weiterentwicklung des
gesamstädtischen/regionalen
Radverkehrsnetzes
(kurz- und mittelfristiger
Zeithorizont)

